

EASYHOMESYSTEM Display Control

Type TH-EHS-DC



TROX® **TECHNIK**
The art of handling air



TROX HESCO Schweiz AG
Walderstrasse 125
Postfach 455
CH-8630 Rüti ZH

Tel. +41 55 250 71 11
Fax +41 55 250 73 10
www.troxhesco.ch
info@troxhesco.ch

Table des matières · Description · Consignes de sécurité

Table des matières

Description · Consignes de sécurité	2
Principe système · Fonctions	3
Description du fonctionnement	4
Navigation dans les pages	5
Communication et registre	6 et 7

Utilisation

Le système EASYHOMESYSTEM Display Control TH-EHS-DC est une solution standard pour les logements de petite et moyenne taille, offrant une visualisation et une commande d'ensemble des statuts de fonctionnement de 20 boîtiers de ventilation de type TH-WLB-C max., 2 systèmes THC-SMART Master max. et une unité X-CUBE compact.

Domaines d'utilisation

- Utilisation dans les bâtiments de logements, logements collectifs et maisons individuelles

Mise en service simple

- Principe de fonctionnement par logement (en série ou à ajouter ultérieurement) L'intégration intervient ensuite sur l'écran tactile par modbus (RTU).
- Adressage de réseau des boîtiers d'aération des logements TH-WLB-C et réglage des paramètres de communication sur l'unité de commande du système TH-WLB-C.

Les avantages

- Facilité d'utilisation et réglage/consultation du menu
- Système auto-suffisant, pas d'ordinateur ni de connexion Internet nécessaire
- Écran tactile 4.3" pour l'affichage et la commande des modes ainsi que des statuts
- Communication par Modbus RTU/RS 485
- Liaison des composants de confort et de sécurité dans les habitations/immeubles de logements
- Mise en service simple
- Réglage efficace d'un point de vue acoustique et énergétique des ventilateurs des unités X-CUBE compact
- Idéal pour les logements de petite à moyenne taille, jusqu'à 20 habitations, 2 unités THC-SMART Master et un système X-CUBE compact RLT.
- Vue d'ensemble centralisée de toute l'installation
- Enregistrement des pannes/défaillances des clapets coupe-feu
- Adaptation flexible de la visualisation en affichant et masquant les fonctions (en fonction de l'installation)

Consignes de sécurité

ATTENTION!

Risque de blessure dû aux bords saillants, arêtes, bouts pointus et pièces en tôle à paroi mince !

- Être très prudent pour tous les travaux.
- Porter des gants, des chaussures et un casque de protection.

DANGER!

Risque de choc électrique en cas de contact avec des pièces conductrices. Les équipements électriques sont soumis à des tensions dangereuses. Le non-respect de ce principe pourrait occasionner la mort, des blessures corporelles graves ou des dégâts matériels!

- Seuls des électriciens qualifiés devront intervenir sur les composants électriques.
- Avant de travailler sur les composants électriques, merci d'éteindre la tension d'alimentation.

AVERTISSEMENT!

Risque de blessure en cas de qualification insuffisante!

- L'utilisation non conforme peut causer des dommages matériels ou des blessures personnes graves.
- Toutes les interventions doivent impérativement être assurées par du personnel qualifié.

AVERTISSEMENT!

Risque dû à une utilisation non conforme! L'utilisation non conforme du produit peut donner lieu à des situations dangereuses.

Le produit ne doit pas être utilisé:

- Dans des zones explosives;
- En plein air sans protection suffisante contre les intempéries;
- Dans des atmosphères pouvant exercer sur le produit une action négative et/ou favorisant la formation de corrosion à la suite de réactions chimiques prévisibles ou non.

ATTENTION!

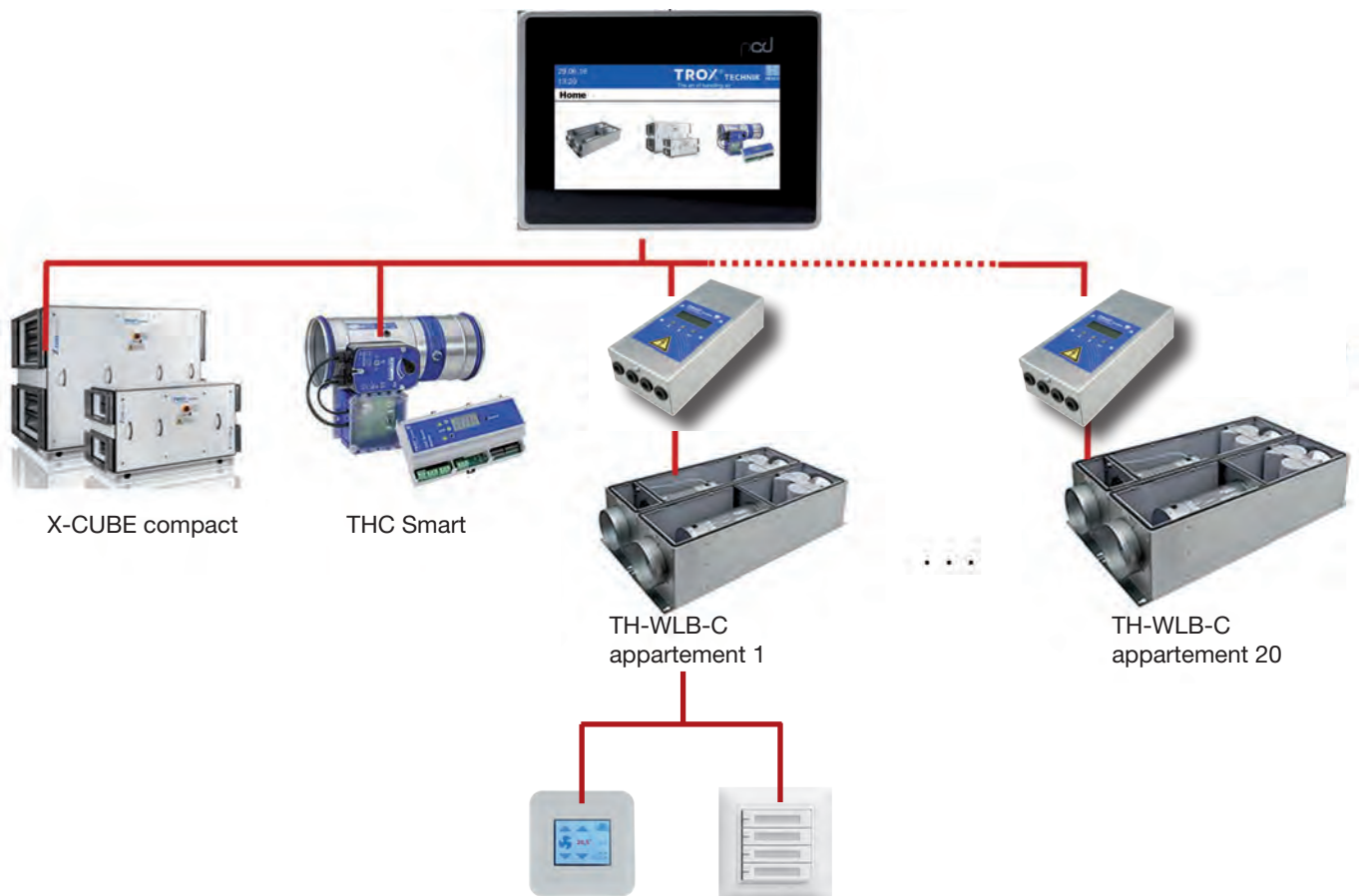
Domage sur le produit dû à une utilisation non conforme! Vérifier avant la mise en service de l'unité la présence de dommages et saletés, et nettoyer si nécessaire!

L'utilisation non conforme peut occasionner d'importants dommages sur le produit.

- Ne pas utiliser de produits nettoyants abrasifs ou contenant de l'acide.
- Les parties adhésives des bandes adhésives peuvent endommager les couleurs.
- L'humidité excessive peut endommager les couleurs et favoriser la formation de corrosion.
- Merci de n'utiliser que des produits nettoyants, graisses et huiles parfaitement compatibles.

Principe système · Fonctions

Principe système



Fonctions

- Affichage central de toutes les valeurs opérationnelles actuelles (mode, mode automatique, flux d'air aspiré et évacué, position du clapet d'air aspiré et d'air évacué, statut de l'alarme (clapets coupe-feu), valeurs de la température et pression dans le système X-CUBE compact)
- Aperçu des logements avec désignation
- Schéma du système standard X-CUBE compact avec valeurs réelles aux différents points de mesure
- Suivi de tous les ports de communication avec les différents boîtiers d'aération des logements
- Modes TH-WLB-C:
 - Vmin
 - Vmid
 - Vmax opér.
 - Arrêt
 - Mode automatique (Capteur COV, capteur d'humidité ou commande via l'interrupteur)
- Fonction FanOptimiser, régulation de la pression du ventilateur en fonction du niveau le plus faible de prépression de tous les clapets, séparé en canal d'aération et d'évacuation.
- Connexion pour les interrupteurs avec fonction de réinitialisation (capteur de présence avec minuterie) pour la commande par BUS (ajout ultérieur possible)
- Fonction journalisation des alarmes
- Solution protégée contre les coupures de courant, les derniers modes exécutés seront repris une fois l'alimentation en courant rétablie
- Niveaux utilisateurs:
Accès limité au paramétrage de chaque système TH-WLB-C, de l'unité X-CUBE compact et aux réglages des ventilateurs.

Navigation dans les pages

Navigation dans les pages



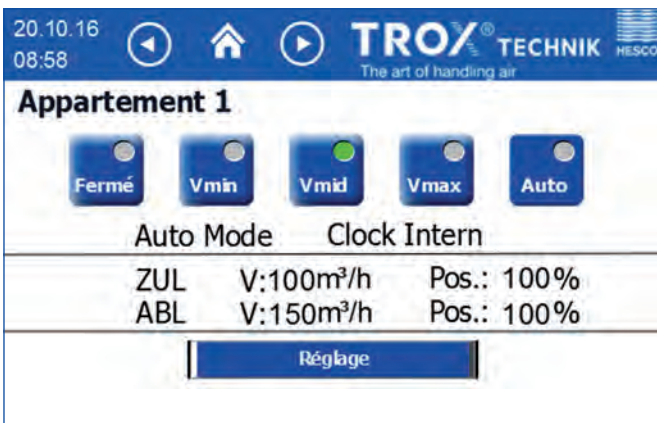
Page: Accueil

- Touches d'accès intuitives pour les menus de tous les composants
- Accès à la page d'informations via le logo TROX HESCO



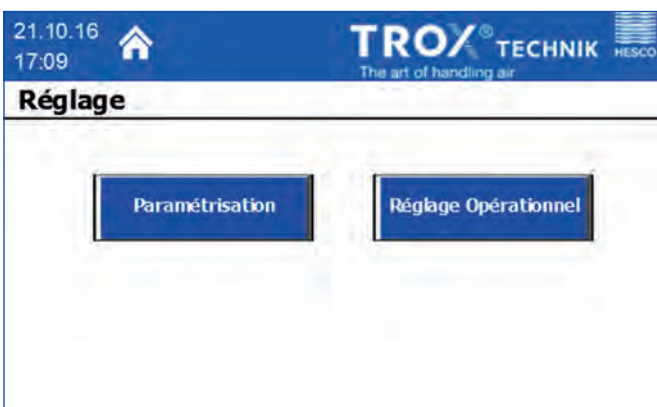
Page : Vue d'ensemble de TH-WLB-C

- Le menu des différents systèmes TH-WLB-C est consultable sur la vue d'ensemble en cliquant sur la fonction correspondante
- Le nombre d'unités TH-WLB-C dans le bâtiment peut être défini via la touche à gauche du logo de TROX HESCO



Page : Aperçu de la pièce

- L'aperçu de la pièce permet de définir un mode pour la pièce sélectionnée
- Visualisation du mode actuel dans la pièce, du mode automatique, des positions des clapets pour l'air aspiré et évacué ainsi que des flux dans le logement
- Avec les flèches, il est possible de changer de menu TH-WLB-C
- La fonction "Home" permet de consulter la vue d'ensemble
- Grâce à la touche "Réglages", il est possible de modifier certains TH-WLB-C (protégés par mot de passe)

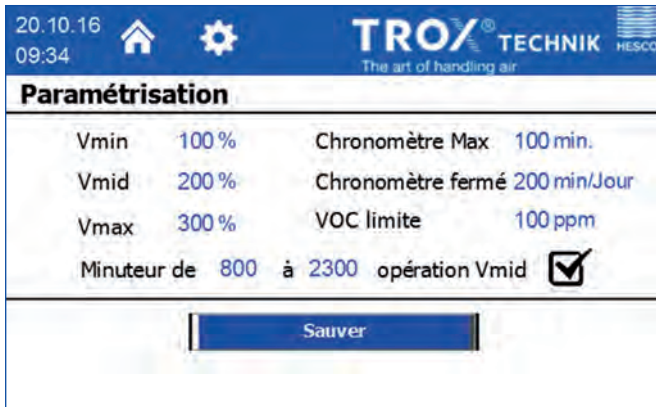


Page : Réglages

- Accès séparé au menu pour le réglage des paramètres de TH-WLB-C et le paramétrage opérationnel pour la sélection de toutes les configurations de boîtiers affichées à l'écran

Navigation dans les pages

Navigation dans les pages



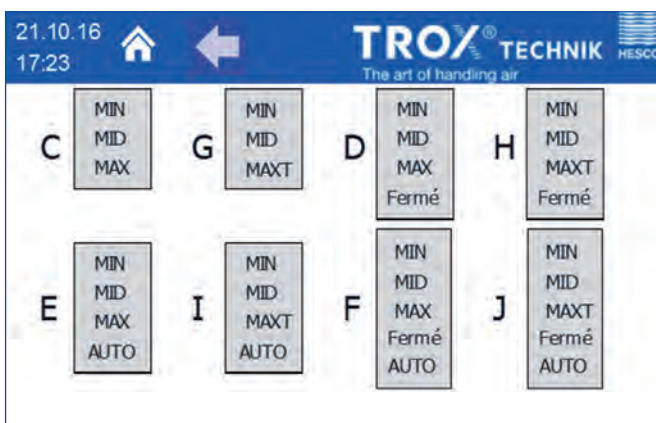
Page : Paramétrage

- Réglage des flux de volume [en %] pour les différents modes de fonctionnement (Vmin, Vmid, Vmax)
- En fonction de la configuration du système de régulation, les paramètres auto sont affichés pour les COV ou l'interrupteur.
- Les temps de réaction peuvent passer de Vmax à Vmid tout comme l'heure de l'ouverture effective des clapets lorsque le régulateur est en mode "Fermé"???



Page : Réglage opérationnel

- Sélection d'une configuration de boîtier pour afficher les modes possibles à l'écran.
- La fonction "Aide" permet de vérifier les modes affectés à chaque configuration de boîtier.



Page : Aide au paramétrage opérationnel

- Page d'aide et de référence pour le regroupement des modes sur une configuration de boîtier spécifique

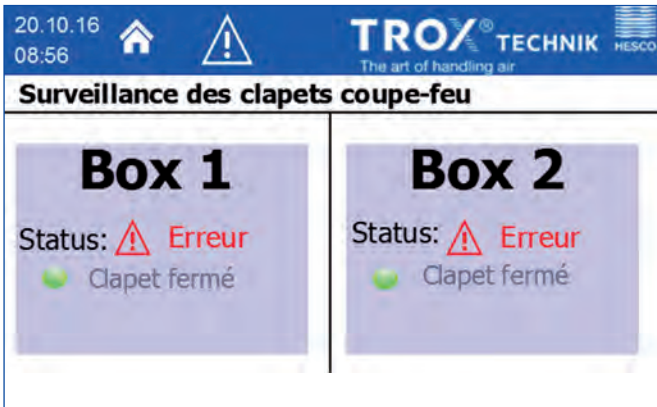


Page : Info

- Consultable via le logo TROX HESCO
- Affichage de la version SW et des informations de contact de TROX HESCO

Navigation dans les pages

Navigation dans les pages



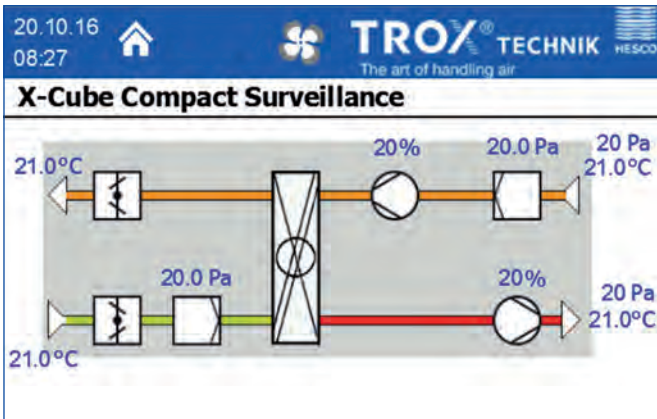
Page : Suivi des clapets coupe-feu

- Vue d'ensemble des problèmes et pannes actuels survenus sur les unités THC-SMART



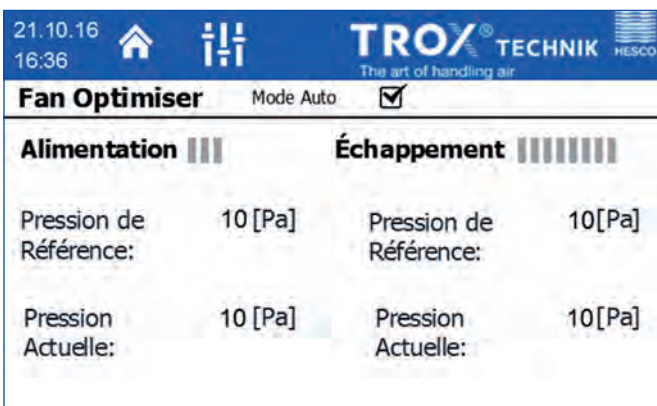
Page : Alarm Log

- Vue d'ensemble des alarmes survenues sur les unités THC-SMART
- Page consultable via le carré blanc sur la page de suivi des clapets coupe-feu
- Les alarmes sont listées dans l'ordre chronologique en fonction de l'heure de déclenchement



Page : Suivi X-CUBE compact

- Visualisation du schéma du système X-CUBE compact
- Visualisation de tous les paramètres du système X-CUBE compact

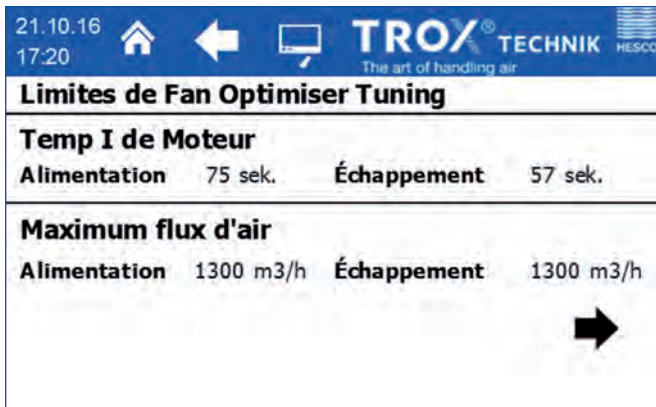


Page : FanOptimiser

- Visualisation des valeurs de pression actuelles et de consigne pour l'air aspiré et évacué.
- La valeur de pression de consigne est affichée en fonction des exigences minimales en matière de pression de tous les régulateurs pour garantir les flux définis.
- La pression réelle est affichée en fonction du système de régulation mesurant le niveau de pression le plus faible dans le bâtiment.

Navigation dans les pages · FanOptimiser

Navigation dans les pages



The screenshot shows the 'Limites de Fan Optimiser Tuning' page. At the top, there is a header with the date '21.10.16', time '17:20', and logos for TROX TECHNIK and HESCO. The page title is 'Limites de Fan Optimiser Tuning'. Below this, there are two sections: 'Temp I de Moteur' and 'Maximum flux d'air'. Each section has two columns: 'Alimentation' and 'Échappement'. A large black arrow points to the right at the bottom of the page.

Limites de Fan Optimiser Tuning			
Temp I de Moteur			
Alimentation	75 sek.	Échappement	57 sek.
Maximum flux d'air			
Alimentation	1300 m3/h	Échappement	1300 m3/h

Page : FanOptimiser Tuning (protégé par mot de passe)

- Réglage des délais I pour le paramétrage des ventilateurs
- Gestion de l'historique de toutes les alarmes survenues sur l'installation

FanOptimiser

- Le niveau le plus faible de prépression est défini de manière cyclique pour tous les systèmes TH-WLB-C
- Le niveau le plus faible de prépression de tous les systèmes TH-WLB-C est utilisé comme valeur réelle et défini en fonction de la valeur de pression de consigne
- En cas de panne ou de problème de communication d'un système TH-WLB-C, cette donnée n'est plus intégrée à la définition de la valeur de prépression la plus faible
- En cas de panne de tous les systèmes TH-WLB-C, les ventilateurs sont arrêtés automatiquement



The screenshot shows the 'Mot de Passe' (Password) login page. At the top, there is a header with the date '20.10.16', time '08:26', and logos for TROX TECHNIK and HESCO. The page title is 'Mot de Passe'. Below this, there is a text input field with three dashes indicating a password, and a blue 'Login' button.

Page : Mot de passe

- Niveaux utilisateurs:
Accès limité au paramétrage de chaque système TH-WLB-C, de l'unité X-CUBE compact et aux réglages des ventilateurs.

