

Serie QLI



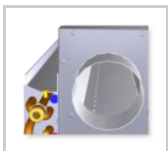
INDUZIERENDER QUELLLUFTDURCHLASS FÜR NENNLÄNGEN 900, 1200 UND 1500 MM MIT VERTIKALEM WÄRMEÜBERTRAGER UND KONDENSATWANNE

Induzierender Quellluftdurchlass mit 2- oder 4-Leiter-Wärmeübertrager zum Einbau vor der Brüstung bzw. Wand. Die Kondensatwanne ermöglicht eine kurzzeitige Taupunktunterschreitung

- Hohe Heiz- und Kühlleistung bei kleinem konditionierten Primärvolumenstrom und geringem Schalleistungspegel
- Hoher Komfort durch niedrige Luftgeschwindigkeit im Aufenthaltsbereich
- 3 Düsenvarianten zur bedarfsabhängigen optimalen Induktion
- 2 verschiedene Wärmeübertragerpositionen im Gerät

Optionale Ausstattung und Zubehör

- Regelung
- Befestigungssysteme für die Wand oder den Boden bzw. Kombinationen aus Wand- und Bodenbefestigung
- Vielfältige Pulverbeschichtungen z. B. nach RAL CLASSIC-Farbskala



ANWENDUNG

Anwendung

- Induzierende Quellluftdurchlässe der Serie QLI zum Einbau vor der Brüstung bzw. Wand
- Hoher Komfort durch niedrige Luftgeschwindigkeit im Aufenthaltsbereich und turbulenzarme Zuluft einbringung
- Luftführung im Raum nach dem Quellluft-Prinzip
- Freiwählbarer Primärluftanschluss an einer Stirnseite, gegebenenfalls muss die Endkappe umgebaut werden
- 2- oder 4-Leiter-Wärmeübertrager ermöglichen eine komfortable Raumtemperierung bei kleinem konditionierten Primärluftvolumenstrom
- Energetische Vorteile von Wasser als Medium zum Heizen und Kühlen werden genutzt

Besondere Merkmale

- Turbulenzarme Zuluftausströmung nach dem Quellluft-Prinzip
- Vertikaler Wärmeübertrager als 2- oder 4-Leiter-System wahlweise mit Kondensatwanne inklusive Anschlussmöglichkeit an kundenseitige Kondensatleitung
- Wasseranschluss stirnseitig, Cu-Rohr (Durchmesser) 12 mm, glattes Rohrende oder Außengewinde G $\frac{1}{2}$ " oder Überwurf G $\frac{1}{2}$ ", flachdichtend

Nenngrößen

- 900, 1200, 1500 mm

BESCHREIBUNG

Varianten

- WV: Wärmeübertrager vorn, Linksausführung
- WR: Wärmeübertrager vorn, Rechtsausführung
- WH: Wärmeübertrager hinten, Linksausführung
- WR: Wärmeübertrager hinten, Rechtsausführung

Wärmeübertrager

- 2: 2-Leiter-Systeme
- 4: 4-Leiter-Systeme

Düsenvarianten

- M: Mittel
- G: Groß
- U: Übergroß

Ausführung

- Verzinkt
- P1: Pulverbeschichtet RAL 9005, schwarz, Glanzgrad 70 %

Anbauteile

- Wasseranschluss A1: Außengewinde G $\frac{1}{2}$ ", flachdichtend
- Wasseranschluss A2: Überwurf G $\frac{1}{2}$ ", flachdichtend
- Kondensatwanne

Zubehör

- W0: Wandbefestigung
- B0: Bodenbefestigung
- WB: Wand- und Bodenbefestigung

Ergänzende Produkte

- Anschlussschläuche
- Regelung bestehend aus Raumbediengerät inklusive Regler mit integriertem Raumtemperaturfühler, Ventilen und Ventilantrieben sowie den Rücklaufverschraubungen
- Regelung X-AIRCONTROL
- Lüftungsgitter aus dem TROX Gitterprogramm

Konstruktionsmerkmale

- Luftanschlusstutzen passend für runde Luftleitungen nach EN 1506 bzw.

EN 13180

- Düsen in 3 Größen zur bedarfsabhängigen, optimalen Induktion
- Entlüftungsventile am Wärmeübertrager

Materialien und Oberflächen

- Gehäuse, Ausströmgitter, Primärluftkanal mit gestanzten Düsen aus verzinktem Stahlblech
- Sichtflächen verzinkt oder schwarz (RAL 9005)
- Wärmeübertrager aus Kupferrohren und Aluminiumlamellen

Normen und Richtlinien

- Produkte sind unter der Nummer 09.12.432 nach Eurovent-zertifiziert und auf den Eurovent-Internetseiten aufgelistet
- Hygienekonformitätserklärung nach VDI 6022

Instandhaltung

- Keine beweglichen Bauteile, daher wartungsarm
- Wärmeübertrager kann bei Bedarf mit Industriestaubsaugern abgesaugt werden
- Es gilt die VDI 6022 Blatt 1 – Hygienische Anforderungen an raumluftechnische Anlagen

TECHNISCHE INFORMATION

Funktion, Technische Daten, Schnellauslegung, Ausschreibungstext, Bestellschlüssel, Produktbeziehungen

FUNKTION

Funktionsbeschreibung

Induzierende Quellaufströme versorgen den Raum mit zentral aufbereiteter Primärluft (Außenluft) und decken mit Wärmeübertragern die Kühl- und/oder Heizlast ab.

Die Primärluft strömt durch die Düsen, dabei wird Sekundärluft, die durch den Wärmeübertrager strömt, aus dem Raum

induziert.

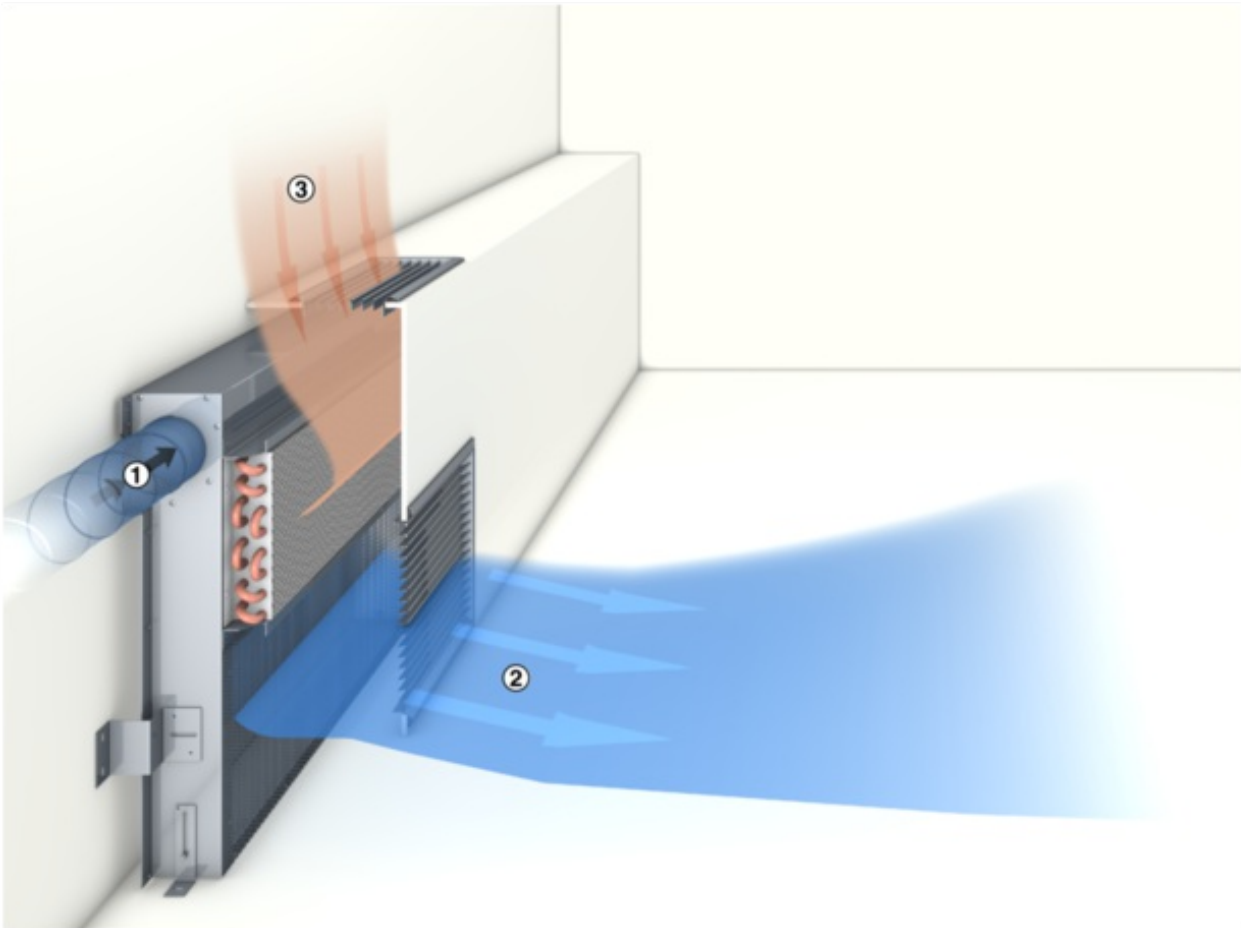
Primärluft- und Sekundärluft vermischen sich und strömen turbulenzarm zurück in den Raum.

Schematische Darstellung QLI



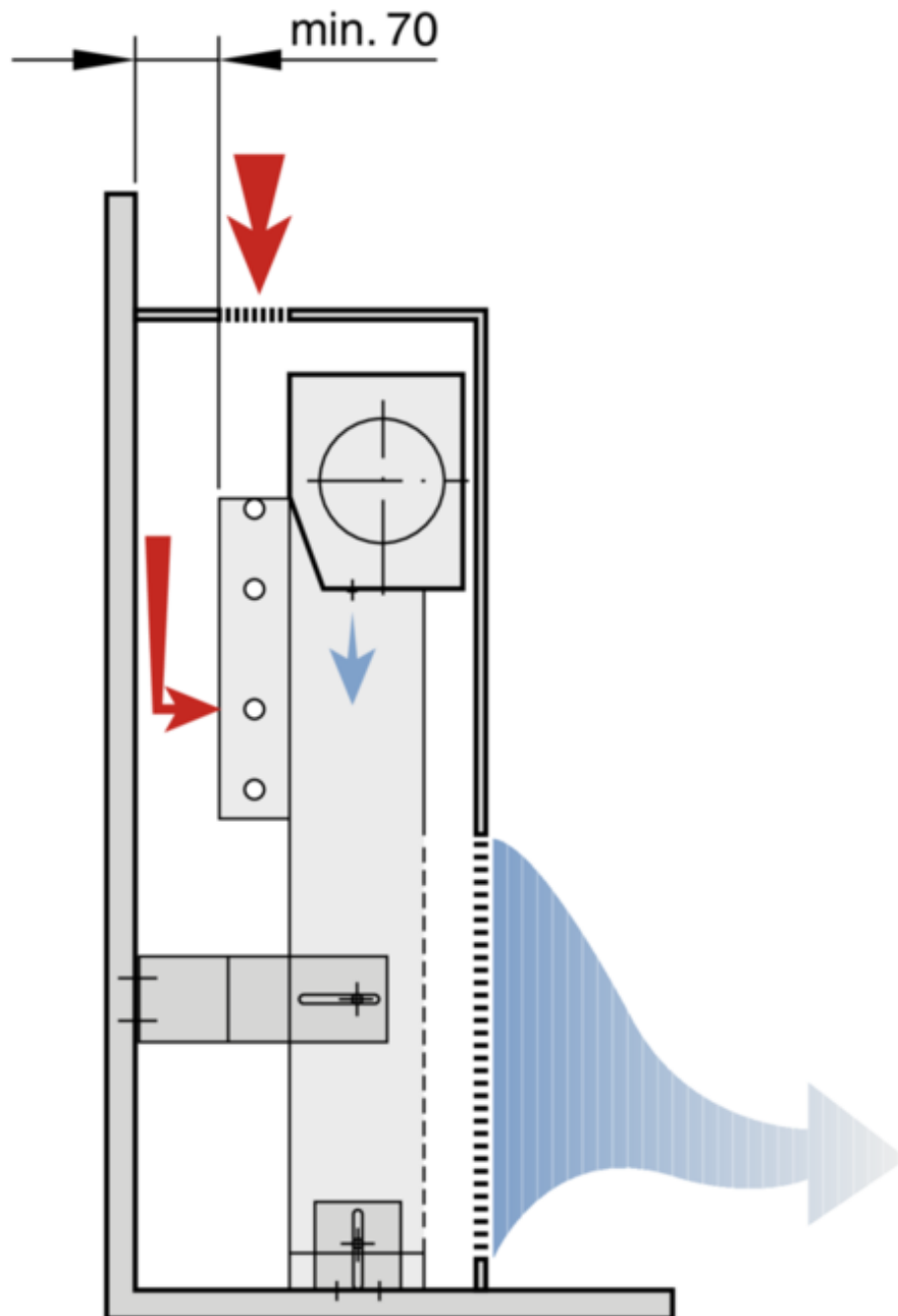
- ① Luftanschlussstutzen (Primärluft)
- ② Wärmeübertrager
- ③ Wasseranschlüsse
- ④ Ausströmgitter
- ⑤ Endkappe
- ⑥ Primärluftkanal mit integrierten Ausströmdüsen

Funktionsprinzip QLI



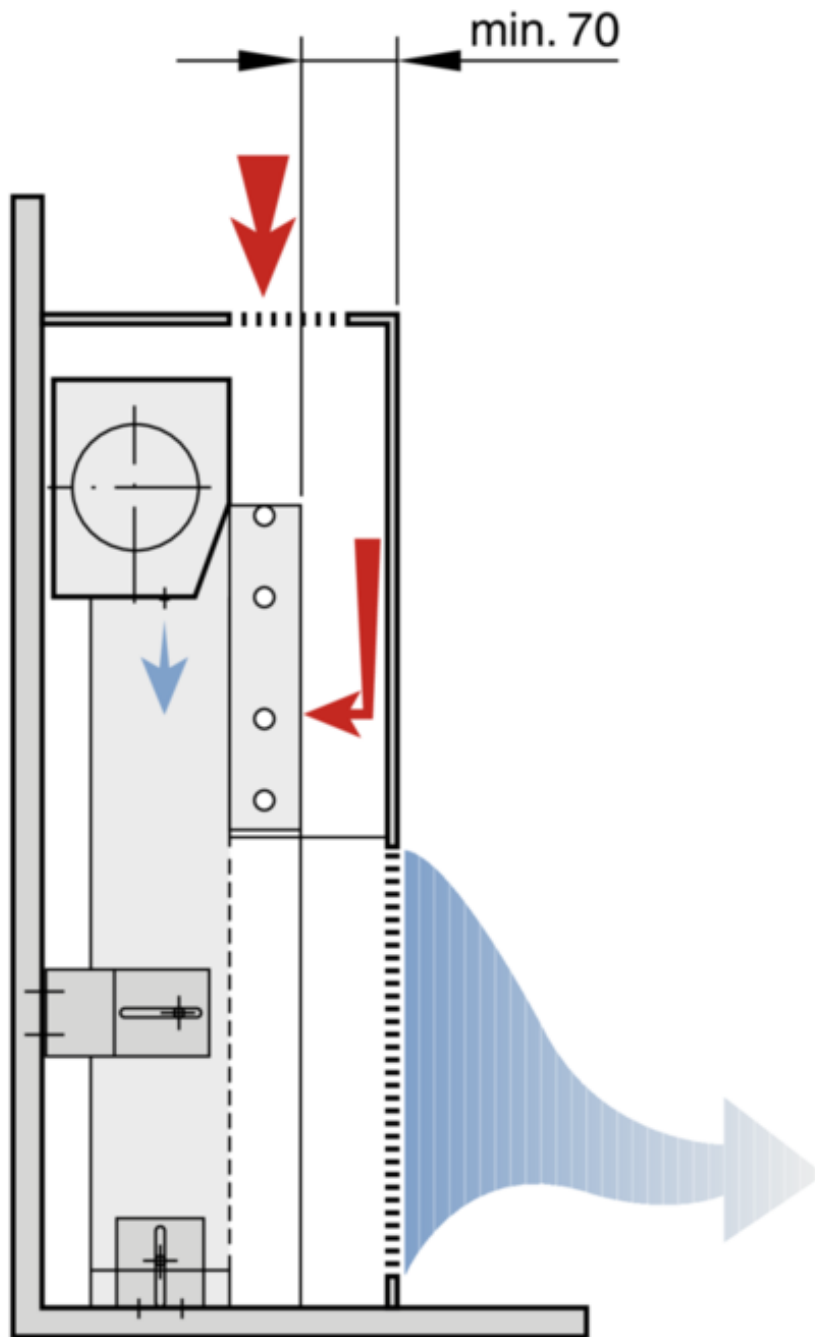
- ① Konditionierte Außenluft (Primärluft)
- ② Zuluft
- ③ Raumluf (Sekundärluft)

Ausführung WHR/L



(Wasseranschlüsse optional rechts oder links)

Ausführung WVR/L



(Wasseranschlüsse optional rechts oder links)

TECHNISCHE DATEN

Nennlänge	900, 1200, 1500 mm
Länge	975, 1275, 1575 mm
Höhe	729 mm
Breite	195 mm
Primärluftvolumenstrom	4 – 50 l/s oder 14 – 180 m³/h
Kühlleistung	Bis 1000 W
Heizleistung	Bis 750 W
Maximaler Betriebsdruck wasserseitig	6 bar
Maximale Betriebstemperatur wasserseitig	75 °C

SCHNELLAUSLEGUNG

Die Schnellauslegungstabelle gibt Betriebspunkte für definierte Bezugsgrößen an. Weitere Betriebspunkte können mit unserem Auslegungsprogramm Easy Product Finder berechnet werden.

Schnellauslegung

L _N	①	Primärluft		②	L _{WA}	Kühlen			Heizen			
		V _{Pr}	Δp _t			2- und 4-Leiter-System		4-Leiter-System				
L _N	①					Q _{ges}	Q _{WK}	Δt _w	Δp _w	Q _{WH} = Q _{ges}	Δt _w	Δp _w
		l/s	m³/h	Pa	dB(A)	W	K	kPa	W	K	kPa	
900	M	4	14	53	<20	237	188	1,5	3,1	228	3,9	0,2
		6	22	121	24	332	260	2,0	3,1	314	5,4	0,2
900	M	8	29	217	32	415	318	2,5	3,1	386	6,6	0,2

	G	7	25	40	<20	317	233	1,8	3,1	281	4,8	0,2
900		11	40	102	22	456	323	2,5	3,1	392	6,7	0,2
	G	15	54	191	31	571	391	3,1	3,1	474	8,2	0,2
900	U	17	43	42	<20	387	242	1,9	3,1	293	5,0	0,2
		19	68	108	28	550	321	2,5	3,1	389	6,7	0,2
900	U	26	94	204	37	677	364	2,8	3,1	441	7,6	0,2
1200	M	5	18	45	<20	293	233	1,8	3,8	281	4,8	0,3
		8	29	117	23	431	335	2,6	3,8	406	7,0	0,3
1200	M	11	40	222	32	548	416	3,3	3,8	505	8,7	0,3
		G	9	32	37	<20	401	293	2,3	3,8	355	6,1
1200	G	15	54	106	23	601	420	3,3	3,8	510	8,8	0,3
		21	46	208	33	761	508	4,0	3,8	618	10,6	0,3
1200	U	16	58	45	<20	506	313	2,4	3,8	379	6,5	0,3
		25	90	112	31	709	408	3,2	3,8	495	8,5	0,3
1200	U	34	122	207	40	871	461	3,6	3,8	560	9,6	0,3
1500	M	6	22	41	<20	347	275	2,2	4,5	333	5,7	0,4
		10	36	115	23	526	405	3,2	4,5	492	8,5	0,4
1500	M	14	50	228	33	674	505	3,9	4,5	614	10,6	0,4
		G	11	40	36	<20	483	350	2,7	4,5	424	7,3
1500	G	19	68	111	25	737	508	4,0	4,5	618	10,6	0,4
		27	97	225	35	939	613	4,8	4,5	747	12,9	0,4

1500 U	20	72	49	23	621	380	3,0	4,5	461	7,9	0,4
	28	101	98	33	802	464	3,6	4,5	564	9,7	0,4
1500 U	36	130	163	41	956	521	4,1	4,5	634	10,9	0,4

① Düsentyp ② Strömungsgeräusch

Bezugsgrößen

Parameter	Kühlen	Heizen
t_R	16 °C	22 °C
t_{Pr}	16 °C	50 °C
t_{WV}	26 °C	22 °C
V_W	110 l/h	50 l/h

AUSSCHREIBUNGSTEXT

Einseitig ausströmende induzierende Quellluftdurchlässe Serie QLI mit hohen thermischen Leistungen und gleichzeitig hohem thermischen Komfort.

Für den Einbau vor der Wand bzw. Brüstung.

Bestehend aus einem Gehäuse mit Primärluftkanal, mit Luftanschlussstutzen, nicht brennbaren Düsen und vertikalem Wärmeübertrager, wahlweise mit Kondensatwanne.

Besondere Merkmale

- Turbulenzarme Zuluftausströmung nach dem Quellluft-Prinzip
- Vertikaler Wärmeübertrager als 2- oder 4-Leiter-System wahlweise mit Kondensatwanne inklusive Anschlussmöglichkeit an kundenseitige Kondensatleitung
- Wasseranschluss stirnseitig, Cu-Rohr (Durchmesser) 12 mm, glattes Rohrende oder Außengewinde G $\frac{1}{2}$ " oder Überwurf G $\frac{1}{2}$ ", flachdichtend

Materialien und Oberflächen

- Gehäuse, Ausströmgitter, Primärluftkanal mit gestanzten Düsen aus verzinktem Stahlblech
- Sichtflächen verzinkt oder schwarz (RAL 9005)
- Wärmeübertrager aus Kupferrohren und Aluminiumlamellen

Ausführung

- Verzinkt
- P1: Pulverbeschichtet RAL 9005, schwarz, Glanzgrad 70 %

Technische Daten

- Nennlänge: 900, 1200, 1500 mm
- Länge: 975, 1275, 1575 mm
- Höhe: 729 mm
- Breite: 195 mm
- Primärluftvolumenstrom: 4 – 50 l/s oder 14 – 180 m³/h
- Kühlleistung: Bis 1000 W
- Heizleistung: Bis 750 W
- Maximaler Betriebsdruck: 6 bar
- Maximale Betriebstemperatur: 75 °C

Dieser Ausschreibungstext beschreibt die generellen Eigenschaften des Produkts. Texte für Varianten generiert unser Auslegungsprogramm Easy Product Finder.

BESTELLSCHLÜSSEL

QLI-2-G-WVL/1200

Wärmeübertrager	2-Leiter
Düsenvariante	Mittel
Anordnung Wärmeübertrager und Wasseranschlüsse	Glatte Rohrenden Ø12 mm
Nennlänge	1200 mm

QLI-4-U-WHR-KW/1200/WB/P1/VS

Wärmeübertrager	4-Leiter
Düsenvariante	Übergroß
Anordnung Wärmeübertrager und Wasseranschlüsse	Hinten, Rechtsausführung
Kondensatwanne	Mit
Nennlänge	1200 mm
Befestigung	Wand- und Bodenbefestigung
Oberfläche	Pulverbeschichtet schwarz
Ventile und Stellantriebe	Mit

QLI – 2 – M – WVR – KW / 900 / W0 / G1 / VS

1

2

3

4

5

6

7

8

9

1 Serie

QLI Brüstungsinduktionsdurchlass

2 Wärmeaustauscher

2 2-Leiter

4 4-Leiter

3 Düsenvarianten

M Mittel

G Groß

U Übergroß

4 Anordnung Wärmeübertrager und

Wasseranschlüsse

WVL Wärmeübertrager vorne, Linksausführung

WVR Wärmeübertrager vorne, Rechtsausführung

WHL Wärmeübertrager hinten, Linksausführung

WHR Wärmeübertrager hinten, Rechtsausführung

5 Kondensatwanne

Keine Eintragung: Ohne

KW Mit

6 Nennlänge [mm]

900

1200

1500

7 Befestigung (lose beigelegt)

Keine Eintragung: Ohne

W0 Wandbefestigung

B0 Bodenbefestigung

WB Wand- und Bodenbefestigung

8 Oberfläche Gehäuse und Wärmeübertrager

Keine Eintragung: Unbehandelt

G1 Gehäuse pulverbeschichtet, Wärmeübertrager lackiert RAL 9005, tiefschwarz

G2 Wärmeübertrager lackiert RAL 9005, tiefschwarz

9 Ventile und Stellantriebe

Keine Eintragung: Ohne

VS Mit

Varianten, Abmessungen und Gewichte

ABMESSUNGEN UND GEWICHTE

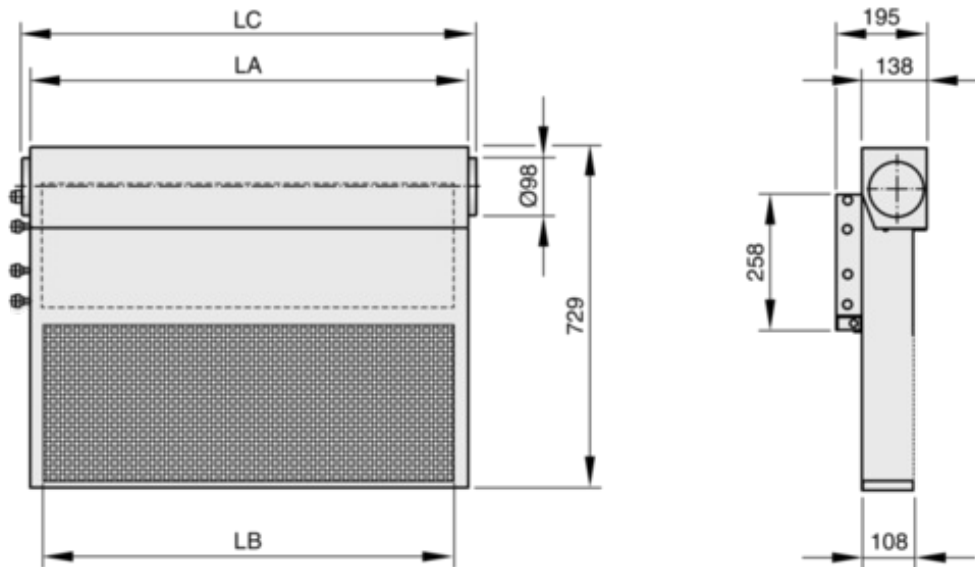
Abmessungen [mm]

L _N	LA	LB	LC
900	940	883	975
1200	1240	1183	1275
1500	1540	1483	1575

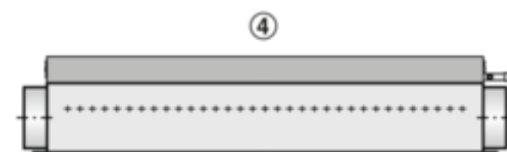
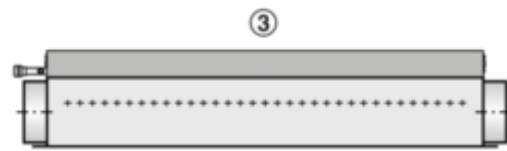
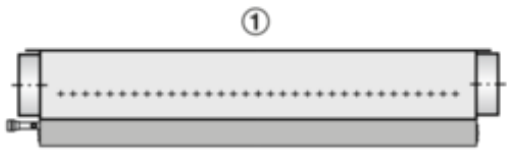
Gewichte

L _N	mm	900	1200	1500
Gerät	kg/Stück	18	24	30
Max. Wasserfüllung	kg	1,8	2,4	3

QLI-WHL



QLI, Anordnungen Wärmeübertrager und Wasseranschlüsse



- ① QLI-...-WVL
- ② QLI-...-WVR
- ③ QLI-...-WHL
- ④ QLI-...-WHR

Einbaudetails, Grundlagen und Definitionen

EINBAUDETAILS

Einbau und Inbetriebnahme

- Einbau vor der Wand oder Brüstung
- Einbau unter Fenstern ist möglich
- Einbau und Erstellung aller Anschlüsse und Lieferung des Befestigungs-, Verbindungs- und Dichtungsmaterials erfolgen kundenseitig
- Über das Zubehör ist eine Befestigung an der Wand und/oder auf dem Boden möglich
- Wärmeübertrager haben an einer Stirnseite Wasseranschlüsse für Vor- und Rücklauf

GRUNDLAGEN UND DEFINITIONEN

Definitionen

L_{WA} [dB(A)]

Schallleistungspegel

t_{Pr} [°C]

Primärlufttemperatur

t_{WV} [C°]

Wasservorlauftemperatur kühlen/heizen

t_R [C°]

Raumtemperatur

t_{AN} [C°]

Ansaugtemperatur der Sekundärluft

Q_{Pr} [W]

Thermische Leistung Primärluft

Q_{ges} [W]

Thermische Leistung gesamt

Q_W [W]

Thermische Leistung Wasser kühlen/heizen

V_{Pr} [l/s/m³/h]

Primärluftvolumenstrom

V_W [l/h]

Wasservolumenstrom kühlen/heizen

V [l/h]

Volumenstrom

Δt_w [K]

Temperaturdifferenz Wasser

Δp_w [kPa]

Wasserseitiger Druckverlust

Δp_t [Pa]

Gesamtdruckverlust luftseitig

$\Delta t_{Pr} = t_{Pr} - t_R$ [K]

Temperaturdifferenz zwischen Primärlufttemperatur und Raumtemperatur

$\Delta t_{RWV} = t_{WV} - t_R$ [K]

Temperaturdifferenz zwischen Wasservorlauf und Raumtemperatur

Δt_{Wm-Ref} [K]

Temperaturdifferenz mittlere Wassertemperatur und Referenztemperatur

Hauptabmessungen

L_N [mm]

Nennlänge

Quelllüftung

Die Zuluft strömt möglichst bodennah mit Geschwindigkeiten von 0,15 – 0,20 m/s in den Raum und breitet sich über die gesamte Bodenfläche aus. An Wärmequellen wie Menschen und Geräten bildet sich durch natürliche Konvektion eine Auftriebsströmung, so dass primär in diesen Bereichen die Luft ausgetauscht wird. Die Quelllüftung ist von niedrigen Luftgeschwindigkeiten bei geringen Turbulenzen geprägt. Die Luftqualität im Aufenthaltsbereich ist sehr hoch. Die Abluftabsaugung sollte vorzugsweise im Deckenbereich erfolgen.

Wärmeübertrager

Der maximale wasserseitige Betriebsdruck für alle Wärmeübertrager beträgt 6 bar.

Die maximale Wasservorlauftemperatur (Heizkreis) für alle Wärmeübertrager beträgt 75 °C, beim Anschluss mit flexiblen Schläuchen empfehlen wir die Vorlauftemperatur auf 55 °C zu begrenzen. Andere Drücke und Temperaturen auf Anfrage!

Die minimale Wasservorlauftemperatur (Kühlkreislauf) empfehlen wir auf 16 °C zu begrenzen, damit keine dauerhafte Taupunktunterschreitung erfolgt. Bei Geräten mit Kondensatwanne kann die Wasservorlauftemperatur auf 15 °C reduziert werden.

Wärmeübertrager mit 2-Leiter-System

Luft-Wasser-Systeme mit 2-Leiter-Wärmeübertrager können zum Heizen oder Kühlen verwendet werden. Ein sogenannter Change-over-Betrieb ermöglicht es, das mit allen Geräten an einem Wasserkreislauf im Sommer nur gekühlt und im Winter nur geheizt werden kann.

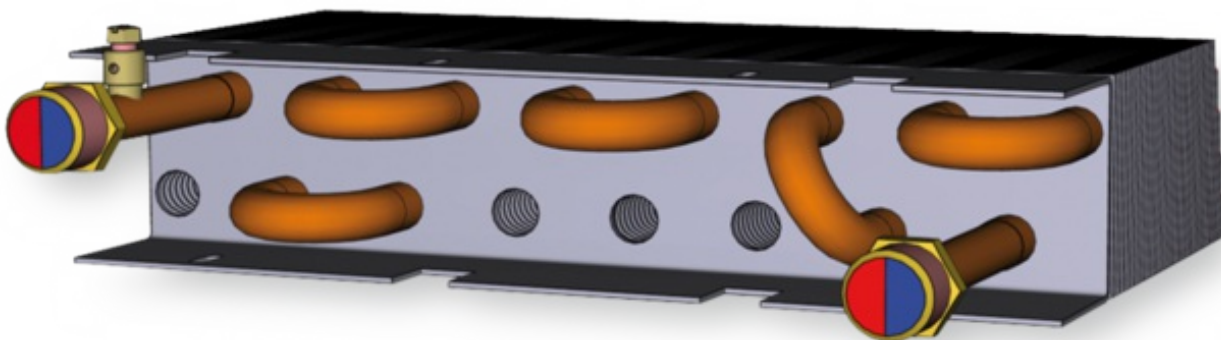
Wärmeübertrager mit 4-Leiter-System

Luft-Wasser-Systeme mit 4-Leiter-Wärmeübertrager können zum Heizen und Kühlen flexibel verwendet werden. In der Übergangszeit kann es z. B. vorkommen, dass ein Büroraum morgens noch geheizt wird und am Nachmittag gekühlt werden muss.

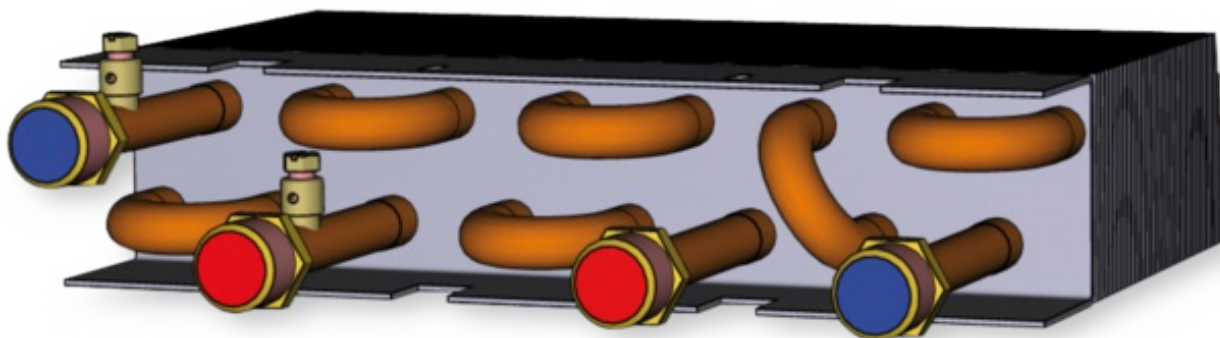
Funktionsprinzip QLI



Wärmeübertrager 2-Leiter-System



Wärmeübertrager 4-Leiter-System



TROX HESCO Schweiz AG



Walderstrasse 125
Postfach 455
CH-8630 Rüti ZH
Telefon +41 55 250 71 11
Telefax +41 55 250 73 10
info@troxhesco.ch

Online-Services

[Auftrag-Status \(Mein TROX NET\)](#)

[AGB](#)

[FAQ](#)

[Serviceanfragen](#)

Service Nummer

Service Nummer
+41 55 250 72 66