

Naheliegend...

Produktionsstandort Schweiz: schnell, flexibel, kompetent

Die **Quellluftdurchlasstechnik** wird von **TROX HESCO** neu definiert. Auf modernsten Maschinen werden die einzelnen Ausführungen bei TROX HESCO in Rüti ZH hergestellt, **Schweizer Qualität die überzeugt**. Gerade deshalb ist TROX HESCO in der Lage, kurzfristig und preiswert über 30 verschiedene Durchlassvarianten in einer Vielzahl von Abmessungen herzustellen.

Quellluftdurchlässe werden überall dort eingesetzt, wo grössten Wert auf eine sehr gute Lüftungseffizienz, optimale thermische Behaglichkeit und kleinstmögliche Schadstoffbelastung gelegt wird.



Die Lösung

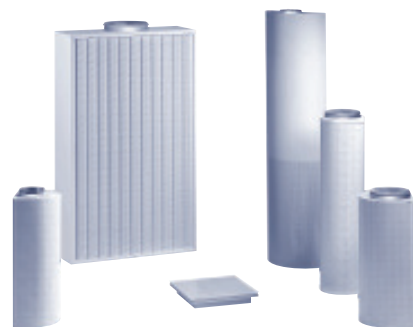
In TROX HESCO Quellluftdurchlässen sind Luftverteilbleche mit geometrisch angeordneten Kunststoffdüsen mit speziell angeformten Schöpfungen eingebaut. Jede Düse schöpft aus dem Luftstrom immer den gleichen Teilvolumenstrom und lenkt diesen auf das Frontblech. Das speziell perforierte Frontblech erzeugt eine turbulenzarme Anströmung mit geringer Austrittsgeschwindigkeit.

Ihre Vorteile

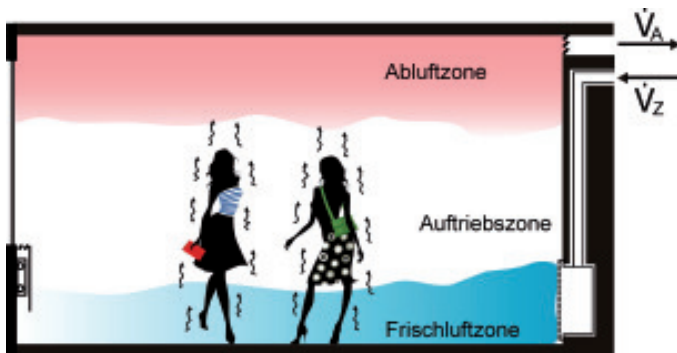
- lufttechnisch bestens ausgereift
- grosse Sortimentstiefe- und Breite
- gutes Preis-Leistungsverhältnis
- Top Qualität
- kurze, zuverlässige Lieferfristen

Ihr Nutzen

- | | |
|---------------------------------|------------------------------|
| einfache Montage | → kosteneffektive Montage |
| wartungsfrei | → geringe Unterhaltskosten |
| preiswerte Lösung | → Reduktion der Gesamtkosten |
| schnelle und flexible Lieferung | → Zeiteinsparung |
| Auslegungsprogramme | → einfache, optimale Planung |
| Eigenfabrikation | → hohe Flexibilität |
| überzeugende Beratungsqualität | → ideale Lösung |



...Quellluftdurchlässe von TROX HESCO

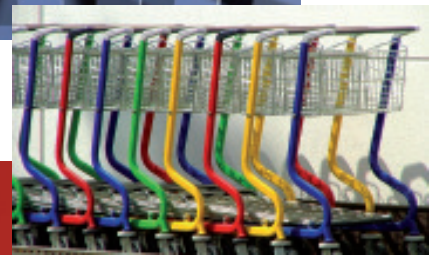


TROX HESCO Quellluftdurchlässe erfüllen folgende Kriterien:

- zugfreie Luftverteilung
- hoher Lüftungswirkungsgrad
- optimale Raumluftbedingungen
- ansprechendes Design
- einfache Montage und Handling
- Volumenströme von 20 m³/h bis über 12'000 m³/h

Anwendungen

- Konferenzräume
- Restaurants
- Warenhäuser
- Küchen
- Komfortbereiche (z.B. Büros)
- Industrie
- Kinos



TROX HESCO - was liegt näher?

Verlangen Sie unsere detaillierten Unterlagen. Unsere Mitarbeiter begleiten Sie gerne durch die Projektplanung bis zur Inbetriebnahme.