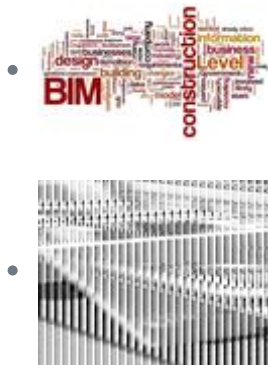


# PLANUNG

## BIM



BIM - Building Information Modelling – ist in erster Linie ein dreidimensionales Datenmodell, in das alle am Bau beteiligten Architekt, Planer und Installateure sämtliche relevanten Daten einspeisen. Der grosse Vorteil einer 3D-Planung ist, Abstimmungsprobleme und mögliche Gewerkekollisionen schon in der Entwurfsphase zu erkennen und zu eliminieren.

Damit auch Sie davon profitieren können, stellen wir Ihnen unsere 3D Daten auf verschiedenen Plattformen zur Verfügung. Sie finden unsere Produktdaten sowohl im Easy Product Finder EPF als auch auf der Online Plattform von BuildUp.

## HAUSEIGENES AKUSTIK- UND STRÖMUNGSLABOR

□

Im Rahmen von Forschungs- und Entwicklungstätigkeiten führt TROX HESCO umfangreiche Messungen und Tests sowohl an neu entwickelten Produkten im Labor als auch projektbezogen durch. Die verschiedenen Messungen und Tests beziehen sich auf alle Bereiche unseres Produktspektrums.

Das Labor dient Untersuchungen sowohl rein geräte- als auch systemtechnischer Art und wird zur Entwicklung von neuen Produkten sowie zur Erfassung von Messdaten für unsere technischen Unterlagen genutzt. Im Auftrag von Bauherren, beratenden Ingenieuren oder Installateuren werden auch Projektstudien realisiert. Ebenso werden Messungen und Versuche an beliebigen Produkten im Kundenauftrag durchgeführt.

## LÖSUNGEN FÜR JEDEN GEBÄUDETYP



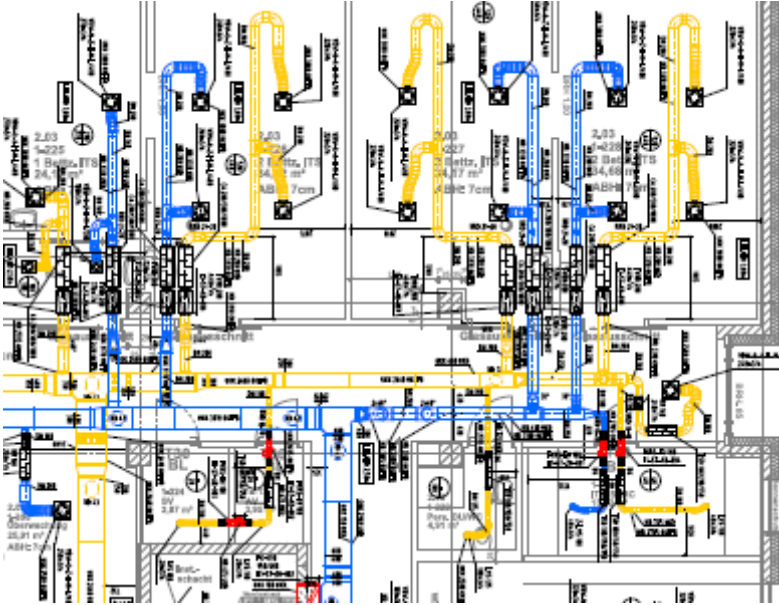
Die Planung der Gebäudetechnik ist eine anspruchsvolle Aufgabe.

Die Erwartung der Bauherren gleicht sich oft: Ökologische und wirtschaftliche Nachhaltigkeit bei gleichzeitig hohem Komfort und niedrigen Investitionskosten. Doch kein Gebäude gleicht dem anderen - unterschiedliche Gebäudetypen und Nutzungen, Neubau oder Sanierung erfordern individuelle Konzepte. Finden Sie die optimale Klima- und Lüftungslösung für Ihr Objekt!

Erfahren Sie hier mehr zu den Themen

- [Hotel](#)
- [Flughafen-](#) [Schulen, Kitas und Bildungsstätten-](#) [Krankenhaus-](#) [Stadion-](#) [Museum](#)

## PLANUNGSHANDBÜCHER



## LEICHTE UND INDIVIDUELLE PLANUNG RAUMLUFTTECHNISCHER ANLAGEN

Unsere Planungshandbücher unterstützen Sie bei der individuellen Planung raumluftechnischer Anlagen.

Mit Hilfe von Planungskriterien, gesetzlichen Vorschriften und Normen, Erläuterungen zur Verwendung einzelner Produkte, Wirtschaftlichkeitsbetrachtungen, architektonischen Gestaltungsmöglichkeiten und ausführlichen Produktübersichten wählen Sie die für Ihr Projekt passenden Komponenten, Geräte und Systeme aus.



EINFACH DOWNLOADEN  
AUSSCHREIBUNGSUNTER



SCHNELL. ZUVERLÄSSIG.  
TROX EASY PRODUCT FIN



WIR REALISIEREN IHRE V  
TROX IM EINSATZ

TROX SERVICES



**IHR ANSPRECHPARTNER**  
Leitung Systemtechnik



**TROX ACADEMY**  
Das Seminarangebot von  
TROX



**TROX LIFE**  
Ihr TROX-Magazin.

#### TROX HESCO Schweiz AG



Walderstrasse 125  
Postfach 455  
CH-8630 Rüti ZH  
Telefon +41 55 250 71 11  
Telefax +41 55 250 73 10  
[info@troxhesco.ch](mailto:info@troxhesco.ch)

#### Online-Services

- > [Auftrag-Status \(Mein TROX NET\)](#)
- > [AGB](#)
- > [FAQ](#)
- > [Serviceanfragen](#)
- > [Kataloge und Preisliste](#)

#### Service Nummer

Service Nummer  
+41 55 250 72 66