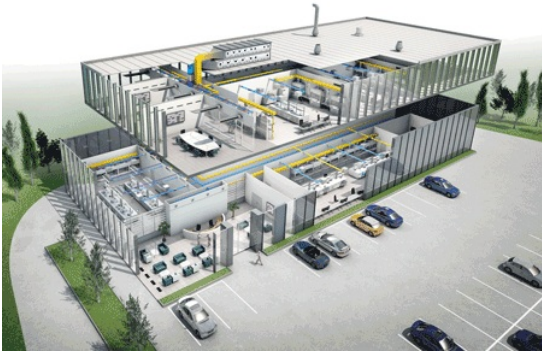


BIM



PLANBARKEIT MIT TROX PRODUKTEN

National und international in aller Munde – doch was verbirgt sich eigentlich wirklich hinter dem Schlagwort Building Information Modeling, kurz BIM?

Interdisziplinäre Planung von Bauvorhaben, rechnergestützt - und alle Gewerke in einem Datenmodell: BIM bietet als ganzheitlicher Prozess zukünftig genau das. Schon während der Projektplanungsphase wird ein digitales Gebäudemodell erstellt. Alle relevanten Daten zu Planung, Ausführung und Betrieb des Objektes werden vereint und fachübergreifend zur Verfügung stehen.

Auf diesem Weg ist es möglich, bereits im Vorfeld den gesamten Bauprozess und den Betrieb des Objektes zu simulieren. Bauzeiträume und anfallende Kosten lassen sich wesentlich präziser vorhersagen als bei konventioneller Planung.

BIM ist bereits in vielen Ländern verpflichtend für Projekte aus öffentlicher Hand vorgeschrieben. Die frühzeitige Vorhersagbarkeit von Zeit- und Kosten veranlasst darüber hinaus immer mehr Bauherren dazu, BIM besonders bei Großprojekten als Voraussetzung für die Auftragsvergabe zu definieren.

Vielfältige Softwarelandschaften und ausstehende internationale Standards stellen Planer und Anlagenbauer derzeit noch vor Herausforderungen. TROX bietet Abhilfe: Der Easy Product Finder stellt Ihnen für Komponenten und Systeme umfangreiche Produktdaten zur Verfügung. Und auch online über unsere Website sowie innerhalb der Planungs- und Auslegungssoftware führender Anbieter können Sie direkt auf eine Vielzahl von TROX-Produkten zuzugreifen.



IM-DATEN



PRODUKTDATEN FÜR REVIT UND
AUTOCAD

X-BIM CAD BROWSER