

BRAND- UND RAUCHSCHUTZSYSTEME

VARIABLER. GRÖßER. EFFIZIENTER. FK2-EU.



Die neue Brandschutzklappe FK2-EU hat es in sich - sie ist die sichere Lösung für jede Anwendung und ersetzt die bewährte FK-EU Brandschutzklappe von TROX.

ENTRAUCHUNGSKLAPPE EK-JZ: UNIVERSELL. MODULAR. SICHER.



Zur Rauchfreiheit von Flucht- und Rettungswegen werden Entrauchungsklappen mit möglichst großen Öffnungsquerschnitten benötigt.

Nur so sind große Volumenströme bei niedriger Luftgeschwindigkeit möglich - eine Voraussetzung für die effektive Funktion von Druckbelüftungsanlagen (DBA).

Für diese Aufgabe sind die Kalziumsilikatklappen der Serie EK-JZ von TROX prädestiniert.

[Zur EK-JZ Produktseite: online konfigurieren und bestellen](#)

GEPRÜFTE UND ZERTIFIZIERTE SICHERHEIT

Jeder Mensch muss darauf vertrauen können, dass von ihm betretene oder genutzte Gebäude und unterirdische Verkehrsanlagen nicht zur Gefahr oder zur ungewollten Falle werden. Brände lassen sich, nicht zuletzt auch auf Grund menschlichen Fehlverhaltens, nie ganz ausschließen.

Mit geeigneten Maßnahmen und Bauteilen wird diesem Risiko vorgebeugt und im Brandfall Schaden begrenzt. Mit brandschutztechnischen Komponenten und Systemen wird das Brandrisiko minimiert und die Übertragung von Feuer und Rauch verhindert.

CE-KENNZEICHNUNG VON TROX BRANDSCHUTZKLAPPEN



TROX Brandschutzklappen tragen ein CE-Kennzeichen gemäß Produktnorm EN 15650. Damit ist der freie Warenverkehr von TROX-Brandschutzklappen mit sämtlichen geprüften Anwendungen in der EU sichergestellt.

Mit der von TROX bereitgestellten Leistungserklärung und der Betriebs- und Montageanleitung erhält der Kunde eine umfassende Dokumentation, die die sichere Verwendung von TROX-Brandschutzklappen gewährleistet.

Mit Inkrafttreten der Bauproduktenverordnung am 01. Juli 2013 löst die Leistungserklärung hinsichtlich wesentlicher Merkmale von Brandschutzklappen die Zulassung bzw. das EG-Konformitätszertifikat ab.

TROX übernimmt als Hersteller die Verantwortung für die Konformität seiner Brandschutzklappen mit der Leistungserklärung.

BAUPRODUKTENVERORDNUNG

Mit der Einführung der Bauproduktenverordnung am 1. Juli 2013 gelten in ganz Europa neue verbindliche Regeln im Umgang mit Bauprodukten. Der TROX Artikel „Neue Harmonie in Europas Märkten“ erklärt, welche Auswirkungen die Bauproduktenverordnung auf Brandschutzprodukte hat und erläutert anhand praktischer Beispiele die wichtigsten Sachverhalte und Begriffe.

CE-ZERTIFIZIERTE LÖSUNG: WEICHSCOTT FÜR BRANDSCHUTZKLAPPEN

Während in der Vergangenheit die Öffnungen für den Einbau einer Brandschutzklappe in eine massive Wand oder Decke exakt und nur mit geringen Toleranzen geplant und ausgeführt wurden, können die Weichschott-Lösungen sehr viel flexibler gehandhabt werden. So wird die Montage in vorhandene Öffnungen möglich, die umlaufend um bis zu 400 mm größer sein können als die Gehäuseabmessung. Exakte Planungen der Einbauöffnungen sind damit nicht mehr zwingend erforderlich.

Weitere Vorteile sowie den gesamten Artikel finden Sie hier.

VON DER PLANUNG BIS ZUR EINWANDFREIEN FUNKTION

Kompetenz und Erfahrung

TROX ist beim Brand- und Rauchschutz im Neubau- und Sanierungsbereich Marktführer, weshalb erfahrene Wartungsfirmen die Produkte von TROX kennen.

Zertifizierte Wartungsschulungen

TROX vermittelt Firmen die für die Wartung und Instandhaltung notwendige Sachkunde in zertifizierten Schulungen.
Planungsunterstützung und Sonderlösungen
Darüber hinaus bietet TROX Unterstützung bei der Auswahl und dem Einbau der passenden Produkte. Auch Sonderlösungen mit den notwendigen behördlichen Zustimmungen im Einzelfall sind kein Problem.
TROX macht es allen Beteiligten bequem.
DIBT-Zulassungen auf einen Blick
Sämtliche TROX Zulassungen stehen übersichtlich sortiert zum Download bereit - von der Zulassung für die erste Brandschutzklappe aus dem Jahr 1974 bis hin zu den Zulassungen für die heutigen Produkte.
Ersatzteil-Service
Ein umfangreicher Ersatzteil-Service rundet das Angebot von TROX im Bereich Brandschutz ab. Von Schmelzloten über Anbaugruppen bis hin zur Sanierungsklappe verfügt TROX auf dem Markt über das umfassendste Ersatzteilangebot.

ARCHIV ZULASSUNGEN, ZERTIFIKATE

Hier finden sie Ihr Zulassungs- und Zertifikatsarchiv

FAQ ZU BRAND- UND RAUCHSCHUTZ

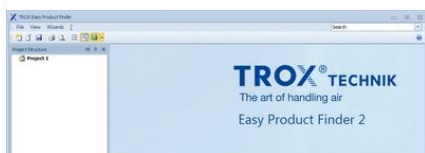
Hier finden sie Ihr FAQ zu Brand- und Rauchschutz

TROX SERVICES



PRODUKTSUCHE A-Z

formieren Sie sich schnell und
nfach.



TROX EASY PRODUCT FINDER

Schnell. Zuverlässig. Innovativ



ARCHIV ZULASSUNGEN, ZERTIFIKATE

Brand- und Rauchschutzsysteme