

LÜFTUNGS- UND KLIMAGERÄTE

We're sorry, but something went wrong. If you are the application owner check the logs for more information.

X-CUBE KREISLAUFVERBUNDSYSTEME



FÜR EFFIZIENTE WÄRMERÜCKGEWINNUNG

Die Ökodesign Richtlinie für RLT-Geräte schreibt ab 2018 einen Wirkungsgrad bei der Wärmerückgewinnung von über 73 % vor. Ein Kreislaufverbundsystem von TROX mit einer TROX Hydraulikstation inklusive spezieller KVS-Regelung gewährleistet eine hoch effiziente Wärmerückgewinnung mit Rückwärmzahlen von bis zu 80 %. Ein besonderes Plus sind die zuverlässigen Daten durch die zertifizierte Auslegungssoftware.

Das perfekte Gesamtsystem:

- Optimale Regelung
- Hohe Betriebssicherheit
- State-of-the-Art Technik
- Hohe Wirtschaftlichkeit

Allen Anforderungen gewachsen:

- Optimale Einspeisung von Kälte und Wärme
- Entfeuchtungskälterückgewinnung
- Filtervorerwärmung
- Indirekte adiabate Kühlung

Erfahren Sie mehr in unserer Broschüre "X-CUBE Kreislaufverbundsysteme für effiziente Wärmerückgewinnung".

[Oder sprechen Sie uns an.](#)

TROX ÜBERPRÜFT AUTOMATISCH DIE EFFIZIENZ-ANFORDERUNGEN GEMÄSS ÖKODESIGN-RICHTLINIE

ErP-Stufe		Januar 2016	Januar 2018	
Wärmerückgewinnung BVU mit Leistungsregelung		erforderlich	erforderlich	
Wärmerückgewinnung BVU Rückwärmzahl η [%]	KVS	63	68	
	Plattenwärme- übertrager, Rotationswärme- übertrager, Sonstige	67	73	
Filterüberwachung		-	erforderlich	
Ventilator Drehzahlregelung		erforderlich	erforderlich	
Ventilatorwirkungsgrad UVU η_{UVU} [%]	$P_{max} \leq 30$ kW	$6,2 \times \ln(P_{max}) + 35$	$6,2 \times \ln(P_{max}) + 42$	
	$P_{max} > 30$ kW	56,1	63,1	
Interner SFP-Wert Referenz- konfiguration [W/(m³/s)]	BVU			
	KVS	$q < 2$ m³/s	$1700 + E - 300 \times q/2 - F$	$1600 + E - 300 \times q/2 - F$
		$q \geq 2$ m³/s	$1400 + E - F$	$1300 + E - F$
	Plattenwärme- übertrager, Rotationswärme- übertrager, Sonstige	$q < 2$ m³/s	$1200 + E - 300 \times q/2 - F$	$1100 + E - 300 \times q/2 - F$
		$q \geq 2$ m³/s	$900 + E - F$	$800 + E - F$
UVU		250	230	
Wärmerückgewinnung Effizienzbonus E [W/(m³/s)]	KVS	$(\eta - 0,63) \times 3000$	$(\eta - 0,68) \times 3000$	
	Plattenwärme- übertrager, Rotationswärme- übertrager, Sonstige	$(\eta - 0,67) \times 3000$	$(\eta - 0,73) \times 3000$	
Filterkorrekturwert F [W/(m³/s)]	Referenz- konfiguration	0	0	
	Filter M5 fehlt	160	150	
	Filter F7 fehlt	200	190	
	Filter M5 + F7 fehlen	360	340	

Die Europäische Union hat sich mit der Verabschiedung des Kyoto-Protokolls verpflichtet, die CO₂-Emissionen bis 2020 um mindestens 20 Prozent zu reduzieren. Um diese Klimaziele zu erreichen, verabschiedete die EU bereits 2005 die EuP-Richtlinie (Energy-Using Products Directive). Mit der ErP-Richtlinie 2009/125/EG (Energy-Related Products Directive), auch Ökodesign-Richtlinie genannt, werden Mindestanforderungen für zahlreiche

energieverbrauchsrelevante Produkte festgeschrieben. Für den europäischen Wirtschaftsraum gelten ab 1. Januar 2016 neue Anforderungen an die Energieeffizienz von RLT-Geräten. Die danach nächste Stufe der schrittweisen Einführung tritt am 1. Januar 2018 in Kraft.

TROX X-CUBE RLT-Geräte werden mit einer Konfigurationssoftware dem Kundenwunsch entsprechend frei konfiguriert. Diese Software berücksichtigt bei allen Konfigurationen der X-CUBE RLT-Geräte automatisch die neuen Effizienz-Anforderungen und stellt die korrekte Auslegung sicher. Somit entsprechen die ab dem 1. Januar 2016 produzierten und in der EU in Verkehr gebrachten X-CUBE RLT-Geräte auf jeden Fall den neuen Anforderungen.

In der anbei liegenden Tabelle finden Sie die ErP – Effizienz-Anforderungen ab 2016

PLANUNGSHANDBUCH X-CUBE



Mit der Einführung der innovativen raumluftechnischen Geräte X-CUBE setzte TROX einen Meilenstein auf dem Markt der raumluftechnischen Geräte. Die vorgeschlagene Lösung legt die Messlatte auf ein hohes Niveau in den Bereichen Fertigungsqualität, Energieeffizienz, Flexibilität der Gerätekonfiguration, Zuverlässigkeit in der Funktion und Hygiene. Die Ausführungsstandards gelten für die gesamte technologische Produktionslinie und die ganze Baureihe.

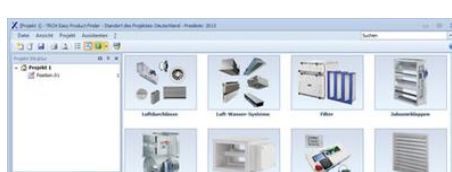
Als Hilfestellung hat TROX ein Planungshandbuch zur X-CUBE Reihe erstellt.

TROX SERVICES



PRODUKTSUCHE A-Z

Informieren Sie sich schnell und einfach.



TROX EASY PRODUCT FINDER

Schnell. Zuverlässig. Innovativ



TOUR DE COMPETENCE

Kompetenz - spannend inszeniert.

TROX HESCO Schweiz AG



Walderstrasse 125
Postfach 455
CH-8630 Rüti ZH
Telefon +41 55 250 71 11
Telefax +41 55 250 73 10
info@troxhesco.ch

Online-Services

- > [Auftrag-Status \(Mein TROX NET\)](#)

- > [AGB](#)

- > [FAQ](#)

- > [Serviceanfragen](#)

- > [Kataloge und Preisliste](#)

Service Nummer

Service Nummer
+41 55 250 72 66