

REFERENZEN

Anwendungsgebiet **Kulturelle Einrichtungen** Typ **Referenz** Kontinent | Land **Europa | Schweiz**



Restaurant Flugplatz Birrfeld, Lupfig

Flugplatz-Restaurant nutzt Düsenrohre von TROX HESCO Schweiz AG als stilistisches Element.

[Detailansicht](#)

Anwendungsgebiet **Bürogebäude** Typ **Referenz** Kontinent | Land **Europa | Schweiz**



Sky-Frame, Frauenfeld

Moderner neuer Geschäftssitz des Herstellers von rahmenlosen Schiebefenstersystemen Sky-Frame wird mit X-CUBE-Geräten belüftet.

[Detailansicht](#)

Anwendungsgebiet **Bürogebäude** Typ **Referenz** Kontinent | Land **Europa | Schweiz**



Stiebel Eltron, Lupfig

Modernes Bürogebäude bringt Lebensqualität von draussen nach drinnen.

[Detailansicht](#)

Anwendungsgebiet **Hotel** Typ **Referenz** Kontinent | Land **Europa | Schweiz**



Parkhotel, Vitznau

Prachtvoller historischer Bau am Vierwaldstättersee mit modernstem technischem Komfort.

[Detailansicht](#)

Anwendungsgebiet

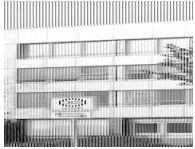
Chemie / Labor / Pharma

Typ

Referenz

Kontinent | Land

Europa | Deutschland



Byk-Chemie - Wesel

Detailansicht

Anwendungsgebiet

Chemie / Labor / Pharma

Typ

Referenz

Kontinent | Land

Europa | Deutschland



Max Planck Institut - Münster

Detailansicht

Anwendungsgebiet

Chemie / Labor / Pharma

Typ

Referenz

Kontinent | Land

Europa | Deutschland



Max-Planck-Institut für Sonnensystemforschung

Detailansicht

Anwendungsgebiet

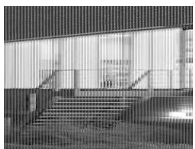
Chemie / Labor / Pharma

Typ

Referenz

Kontinent | Land

Europa | Deutschland



Frank Plastic AG - Waldachtal

Detailansicht

Anwendungsgebiet

Chemie / Labor / Pharma

Typ

Referenz

Kontinent | Land

Europa | Deutschland



BASF - Ludwigshafen

Detailansicht

Anwendungsgebiet

Krankenhaus / Health Care

Typ

Referenz

Kontinent | Land

Südamerika | Brasil



Hospital Unimed - Bella Horizonte

Detailansicht

Anwendungsgebiet

Hotel

Typ

Referenz

Kontinent | Land

Europa | Deutschland



NHOW Hotel - Berlin

Detailansicht

Anwendungsgebiet

Arenen

Typ

Referenz

Kontinent | Land

Südamerika | Brasil



Arena das Dunas - Natal

Um Platz für die Arena das Dunas zu schaffen, wurde im Frühjahr 2010 das alte Stadion in Natal abgerissen. Die Küstenstadt wird auch als Stadt der Sonne bezeichnet und liegt am östlichsten Punkt Brasiliens.

Detailansicht

Anwendungsgebiet

Arenen

Typ

Referenz

Kontinent | Land

Südamerika | Brazil



Estádio Nacional – Brasília

In der Hauptstadt Brasília wurde das Estádio Mane Garrincha von 1974 zum großen Teil abgerissen. Heute ist das zweitgrößte Stadion im Land als Estádio Nacional bekannt. Bei den Umbauten wurde nicht nur auf Nachhaltigkeit Wert gelegt, sondern es zeichnet sich nun auch durch eine ausgezeichnete Anbindung an öffentliche Verkehrsmittel aus.

[Detailansicht](#)

Anwendungsgebiet

Arenen

Typ

Referenz

Kontinent | Land

Südamerika | Brazil



Arena Pantanal – Cuiabá

In der geographischen Mitte von Südamerika liegen nicht nur ein Rinderzuchtgebiet und Leichtindustrie, sondern auch mit Baubeginn in 2010 die Arena Pantanal. Sie liegt in der Stadt Cuiabá, die mit 554.000 Einwohnern der kleinste Austragungsort ist. Das Stadion besitzt eine Kapazität von 42.968, diese kann jedoch wieder verringert werden, da aufgrund der Baukastenstruktur die oberen Ränge entfernt werden können.

[Detailansicht](#)

Anwendungsgebiet

Arenen

Typ

Referenz

Kontinent | Land

Südamerika | Brazil



Arena Amazônia – Manaus

Die Arena Amazônia befindet sich in Manaus im nördlichen Brasilien, wo der Rio Negro in den Amazonas fließt. Das Stadion zeichnet sich durch eine nachhaltige Bauweise aus. So wird das Regenwasser für Toiletten und Rasenbewässerung genutzt und Sonnenlicht als Energiequelle.

[Detailansicht](#)

Anwendungsgebiet

Arenen

Typ

Referenz

Kontinent | Land

Südamerika | Brazil



Estádio Castelão - Fortaleza

In der beliebten Touristenmetropole Fortaleza liegt das Estádio Castelão. Das Stadion wurde nicht für die WM gebaut, sondern existiert bereits seit 1973. Die Umbauten in 2002 sorgten dafür, dass es eine Überdachung erhielt, sowie neue Parkdecks. Nach der WM soll das Stadion für die Olympischen Sommerspiele 2016 als Zentrum mit Touristenkomplex genutzt werden.

[Detailansicht](#)

Anwendungsgebiet

Arenen

Typ

Referenz

Kontinent | Land

Südamerika | Brazil



Estádio Beira-Rio - Porto Alegre

Das Estádio Beira-Rio, offiziell auch Estádio José Pinheiro Borda genannt, wurde 1969 erbaut und für die WM 2014 saniert und erweitert. Nun schützt die innovative Dachkonstruktion Sitze, Rampen und Zugänge. Die Umbauarbeiten fanden etappenweise statt, sodass es die ganze Zeit über genutzt werden konnte.

[Detailansicht](#)

Anwendungsgebiet

Arenen

Typ

Referenz

Kontinent | Land

Südamerika | Brazil



Arena da Baixada - Curitiba

Curitiba zählt zu den saubersten und sichersten Städten Brasiliens und besitzt ein herausragendes Schnellbus-System. Dieses wird auch für die Zuschauer von großem Nutzen sein, wenn sie zur Arena de Baixada gelangen möchten. Die Arena de Baixada, auch als Joaquim-Américo-Guimarães Stadion bekannt, wurde 1914 erbaut und 2013 für die anstehende WM modernisiert.

[Detailansicht](#)

Anwendungsgebiet

Arenen

Typ

Referenz

Kontinent | Land

Südamerika | Brazil



Arena Fonte Nova – Salvador

In Salvador stand die 1951 erbaute Arena Fonte Nova bis 2007. Nun findet man ein modernes Stadion mit einem Dach aus einer leichten Metallkonstruktion vor, welches eine Kapazität von 56.000 aufweist. Zu dem Komplex zählt nicht nur das Fußballstadion, sondern auch ein Panoramarestaurant, ein Fußballmuseum, Ladengeschäfte, Hotels sowie ein Veranstaltungszentrum.

[Detailansicht](#)

Anwendungsgebiet

Arenen

Typ

Referenz

Kontinent | Land

Südamerika | Brazil



Arena Pernambuco – Recife

Die Hafenstadt Recife ist bekannt als fußballverrückte Stadt. Passend ist sie auch als Austragungsort für die WM gewählt und mit einem neuen Stadion ausgestattet worden. Die Arena Pernambuco ist von einer Kunststofffassade umgeben, welche durch verschiedene Lichteffekte dem Stadion immer wieder ein neues Aussehen verleihen kann.

[Detailansicht](#)

[load more references](#)