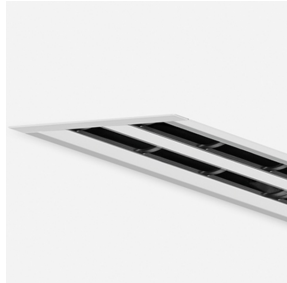




VSD50-1-AK



EINBAU IN
GESCHLOSSENE DECKEN

SERIE VSD50

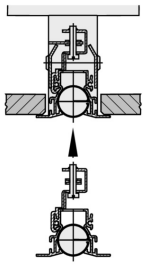
MIT BREITEM FRONTDURCHLASS FÜR GRÖßERE VOLUMENSTRÖME

Schlitzdurchlässe in 50 mm Nennbreite mit verstellbaren Luftleitelementen

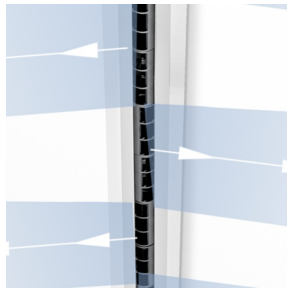
- Nennlängen 600 – 1950 mm, 1 bis 2 Schlitz
- Volumenstrombereich 20 – 120 (l/s)/m oder 72 – 432 (m³/h)/m
- Frontdurchlass aus Aluminium-Strangpressprofilen
- Für konstante und variable Volumenströme
- Optisch durchlaufende Bandverlegung möglich
- Hohe Induktion zum schnellen Abbau der Temperaturdifferenz und Luftgeschwindigkeit
- Einzel verstellbare Luftleitelemente ermöglichen eine individuelle Anpassung an die örtlichen Gegebenheiten

Optionale Ausstattung und Zubehör

- Sichtseite des Frontdurchlasses in Farben nach RAL Classic
- Frontdurchlass mit Randverbreiterung
- Frontseitig verstellbares Drosselement zum Volumenstromabgleich
- Verdeckte Frontdurchlassbefestigung zum einfachen Einbau des Frontdurchlasses nach Abschluss der Deckenarbeiten
- Anschlusskästen symmetrisch und asymmetrisch sowie mit Auskleidung
- Endplatten, Endwinkel, Eckstücke



VERDECKTE
DURCHLASSBEFESTIGUNG
FRONTDURCHLASS



HORIZONTALE,
WECHSELSEITIGE
STRÖMUNG



ANSCHLUSSKASTEN MIT
DROSSELEMENT
(OPTIONAL)

Anwendung

Anwendung

- Schlitzdurchlässe der Serie VSD50 als Zuluft- oder Abluftdurchlass für Komfortbereiche
- Einseitige oder wechselseitige horizontale oder wechselseitig schräge Luftführung für turbulente Mischlüftung
- Hohe Induktion bewirkt schnellen Abbau der Temperaturdifferenz und der Luftgeschwindigkeit (bei Zuluft)
- Für konstante und variable Volumenströme
- Für Zulufttemperaturdifferenzen von -10 bis +10 K
- Für Räume bis ca. 4 m Höhe (Unterkante Fertigdecke)
- Für abgehängte Decken, auch bei niedrigem Zwischenraum, aufgrund der geringen Höhe des Anschlusskastens
- Optisch durchlaufende Bandverlegung möglich

Besondere Merkmale

- Einzelne verstellbare Luftleitelemente ermöglichen eine individuelle Anpassung an die örtlichen Gegebenheiten
- Hohe Induktion zum schnellen Abbau der Temperaturdifferenz und Luftgeschwindigkeit
- Frontdurchlass optimiert für maximalen Volumenstrom bei niedrigen Schalleistungspegeln
- Optisch durchlaufende Bandverlegung möglich

Nenngrößen

- L_N : 600, 750, 900, 1050, 1200, 1350, 1500, 1650, 1800, 1950 mm
- Frontdurchlass in Zwischenmaßen 300 – 2400 in Schritten von 1 mm

Beschreibung

Varianten

- VSD50-*: 1 oder 2 Schlitze
- VSD50-*F: Nur Frontdurchlass
- VSD50-*E: Eckstück
- VSD50-...: Frontdurchlass ohne Randverbreiterung
- VSD50-.../B00: Frontdurchlass mit Randverbreiterung
- VSD50-...: Schwarze Luftleitelemente
- VSD50-.../WW: Weiße Luftleitelemente

Anschluss und Befestigung des Frontdurchlasses

- AK: Anschlusskasten und Klammerbefestigung
- DK: Anschlusskasten mit Auskleidung und Klammerbefestigung
- AS: Anschlusskasten und verdeckte Frontdurchlassbefestigung
- DS: Anschlusskasten mit Auskleidung und verdeckte Frontdurchlassbefestigung
- AA: Asymmetrischer Anschlusskasten und Klammerbefestigung

Bauteile und Eigenschaften

- Frontdurchlass mit einzelnen verstellbaren Luftleitelementen
- Anschlusskasten für horizontalen Luftleitungsanschluss
- Verdeckte Frontdurchlassbefestigung zur einfachen Montage des Frontdurchlasses oder Klammerbefestigung
- Kupplungsstifte und Führungslaschen zur Ausrichtung und Verbindung für Schlitzdurchlassbänder

Anbauteile

- M: Drosselement zum Volumenstromabgleich
- C1, C2: Zwei Endplatten
- C5, C6: Zwei Endwinkel

Zubehör

- Lippendichtung

Ergänzende Produkte

- EP: Zwei Endplatten
- EW: Zwei Endwinkel
- Für Schlitzdurchlassbänder separat bestellen

Konstruktionsmerkmale

- Anschlussstutzen passend für runde Luftleitungen nach EN 1506 oder EN 13180
- Anschlussstutzen mit Einlegesicke für Lippendichtung (nur bei Zubehör Lippendichtung)

Materialien und Oberflächen

- Frontdurchlass aus Aluminium-Strangpressprofil
- Luftleitelemente aus Kunststoff, nach UL 94, V-0, flammwidrig
- Anschlusskasten aus verzinktem Stahlblech
- Endplatte und Endwinkel aus Aluminium
- Lippendichtung aus Gummi
- Auskleidung aus Mineralwolle
- Frontdurchlass eloxiert, E6-C-0, naturfarben
- P1: Pulverbeschichtet, Farbton nach RAL Classic
- Luftleitelemente ähnlich RAL 9005, schwarz
- WW: Luftleitelemente ähnlich RAL 9010, weiß

Mineralwolle

- Nach EN 13501, Baustoffklasse A1, nicht brennbar
- RAL-Gütezeichen RAL-GZ 388
- Hygienisch unbedenklich durch hohe Biolöslichkeit, nach TRGS 905 sowie EU-Richtlinie 97/69/EG
- Durch aufkaschiertes Glasseidengewebe vor Abrieb durch strömende Luft bis max. 20 m/s geschützt
- Inert gegenüber Pilz- und Bakterienwachstum

Normen und Richtlinien

- Schallleistungspegel des Strömungsgeräusches gemessen nach EN ISO 5135

Instandhaltung

- Wartungsfrei, da aufgrund der Konstruktion und der verwendeten Materialien keine Abnutzung erfolgt
- Überprüfung und Reinigung nach VDI 6022

TROX HESCO Schweiz AG



Walderstrasse 125
Postfach 455
CH-8630 Rüti ZH
Telefon +41 55 250 71 11
Telefax +41 55 250 73 10
info@troxhesco.ch

Online-Services

- > [AGB](#)
- > [FAQ](#)
- > [Serviceanfragen](#)
- > [Kataloge und Preisliste](#)

Service Nummer

Service Nummer
+41 55 250 72 66

TROX IM SOCIAL WEB